

新築一棟売り収益マンション

KOSTIC HANEGI

コスティック羽根木

販売価格 **1億6700万円(税込)**

普通賃貸想定利回り

4.89%

・京王線『代田橋』駅徒歩4分(約300m)・2路線6駅徒歩圏内!

・土地面積73.78㎡(22.31坪)・延床面積181.11㎡(54.78坪)・ワンルーム8戸

新築につき建物部分の固定資産
税1/2減税摘要物件!(5年間)

令和2年4月下旬完成済み
現在数室内覧可能です!!

物件概要

- 住居表示/東京都世田谷区羽根木2丁目2-6
- 交通/京王線『代田橋』駅徒歩4分
京王井の頭線『新代田』駅徒歩9分
- 道路/西側:公道幅員約5.2m
- 土地面積/73.78㎡(22.31坪) ■地目/宅地
- 建物延床面積/181.11㎡(54.78坪)
- 権利/所有権 ■種類/共同住宅
- 構造/鉄筋コンクリート 地上4階建
- 総戸数/8戸 ■築年数/令和2年4月下旬完成
- 確認済証/GEA1911-10521
- 都市計画区域/市街化区域
- 用途地域/近隣商業地域
- 建蔽率/80% ■容積率/300%
- 防火地域/準防火地域
- 引き渡し/相談 ■現況/募集中

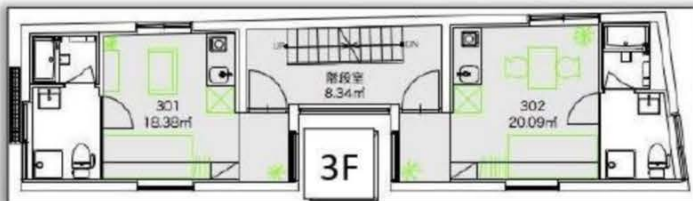
現在入居募集中!



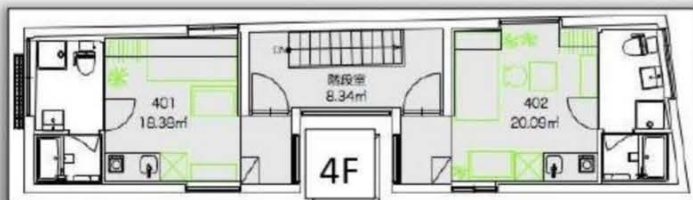
1F



2F



3F



4F

※各部屋の採光量を考え、窓の大きさ・位置を変えたことにより部屋の間取りが全室違います。



設備充実

オートロック	TVモニターインターフォン	宅配ボックス	エアコン	ウォシュレット	独立洗面台	バス・トイレ別
給湯	シャワー	浴室乾燥機	システムキッチン	HIキッチングヒーター	AI対応スピーカー付きシーリングライト	室内洗濯機置き場
シェークローゼット	ランドリーパイプ	ブラインド	壁付USBコンセント	携帯置き付きトイレットホルダー	ウォールミラー	入居者Wi-Fi無料設備

